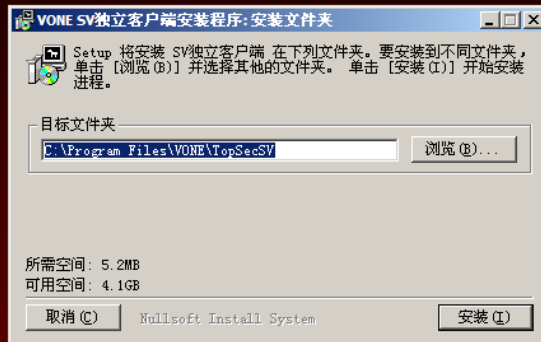
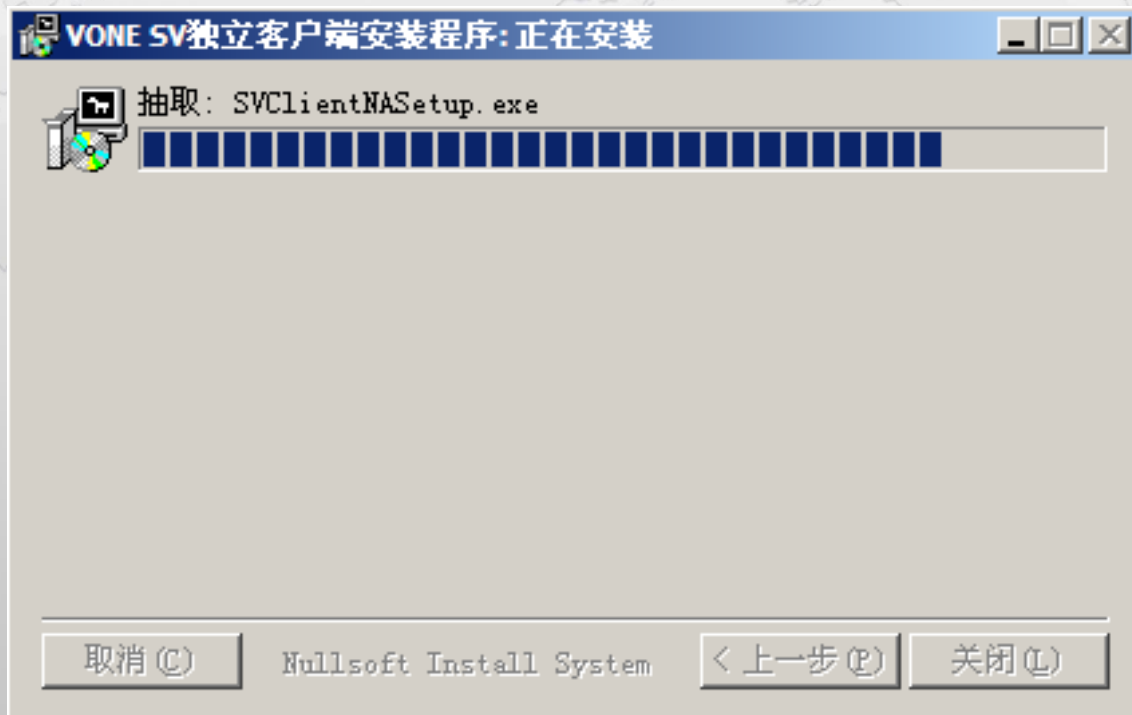


这里我们以Windows下客户端安装为例，运行下载的“SVClientSetup.exe”后，弹出对话框，提示用户选择“天融信SV独立客户端”的安装路径，如下图所示。

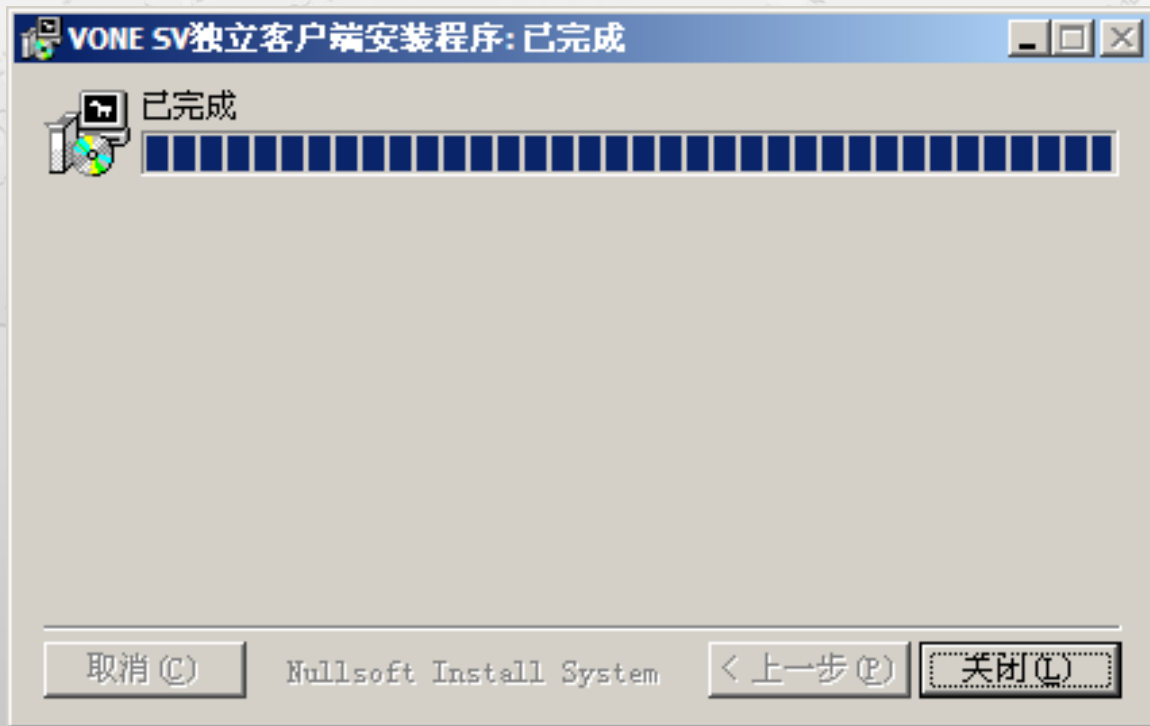
## VONE SV独立客户端安装程序



点击【浏览】按钮可以更改安装路径。安装路径设置完成后，点击【安装】按钮，开始安装天融信SV独立客户端，如下图所示。



安装完成后，提示用户已经完成“VONE SV独立客户端”的安装，如下图所示。

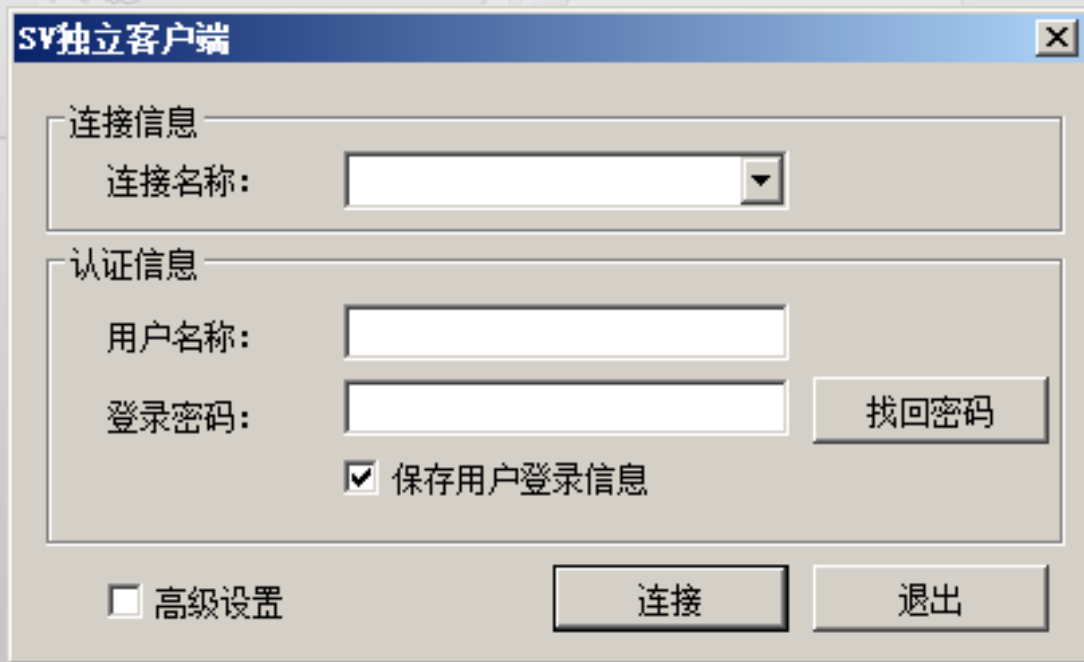


然后直接点击“关闭”按钮即可。

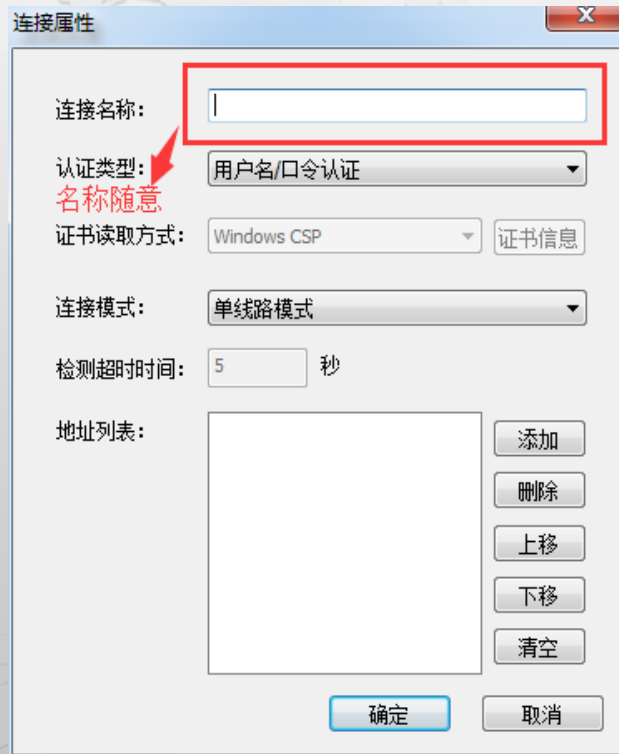
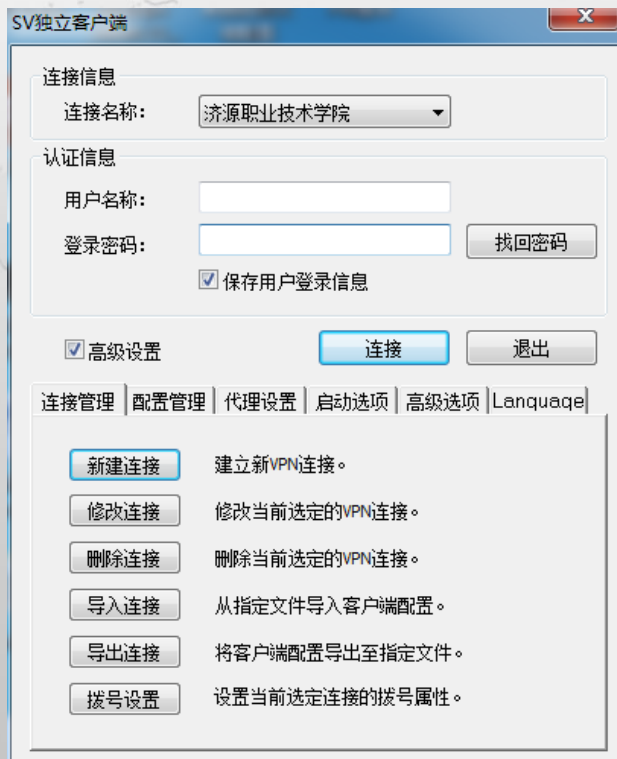
双击用户主机桌面上的快捷图标 “



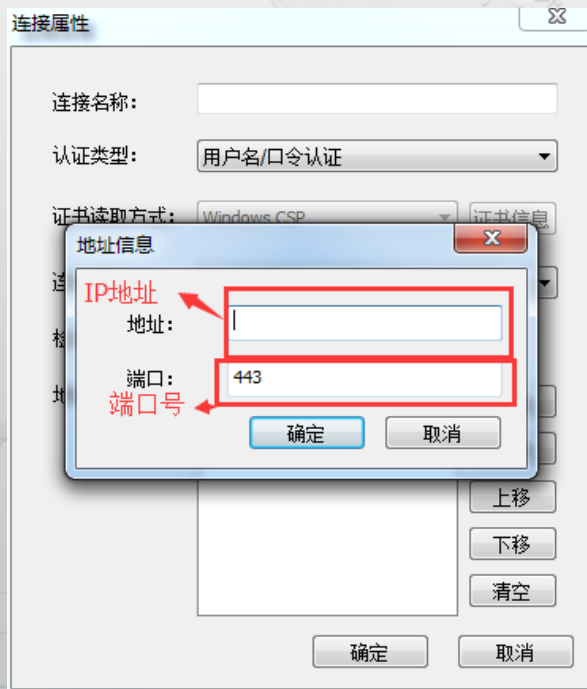
” 会弹出如下窗口：

The image shows a screenshot of the 'SV独立客户端' (SV Independent Client) login window. The window has a title bar with the text 'SV独立客户端' and a close button. The main area is divided into two sections: '连接信息' (Connection Information) and '认证信息' (Authentication Information). In the '连接信息' section, there is a '连接名称:' label followed by a dropdown menu. In the '认证信息' section, there are '用户名称:' and '登录密码:' labels, each followed by a text input field. To the right of the password field is a '找回密码' (Forgot Password) button. Below the password field is a checked checkbox labeled '保存用户登录信息' (Save user login information). At the bottom of the window, there is an unchecked checkbox labeled '高级设置' (Advanced Settings), and two buttons labeled '连接' (Connect) and '退出' (Exit).

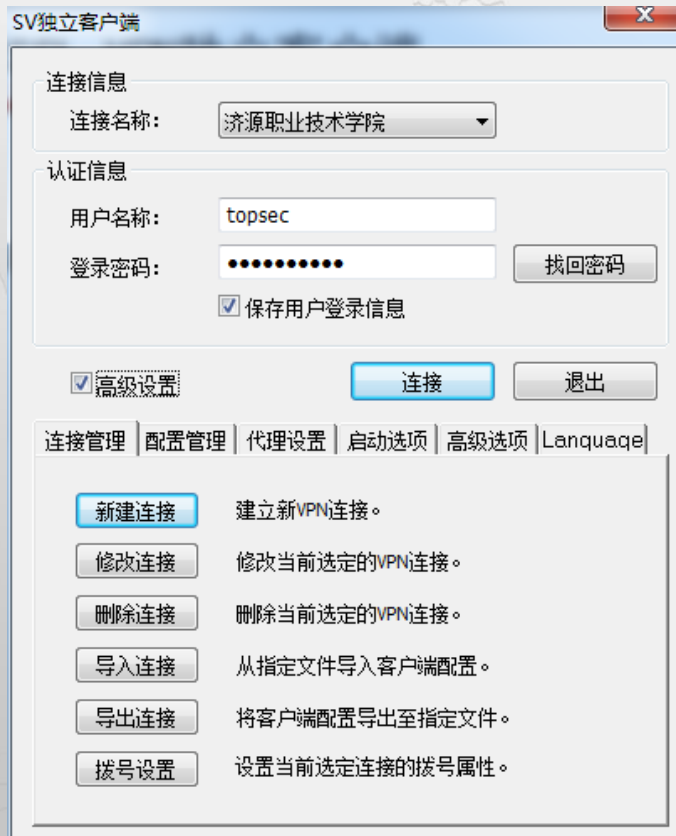
勾选“高级设置”，点击【新建连接】按钮，可以配置客户端连接网关的认证信息，如下图所示。



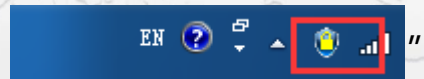
点击【添加】按钮，配置VPN的IP地址或者域名信息（vpn.jyvtc.edu.cn），配置完成后点击



勾选“保存用户登录信息”是记录登录用户名和密码，点击【连接】按钮登录SV客户端，如下图所示：



用户成功登录SSL VPN网关后，SSL VPN独立客户端以托盘的形式 “  
显示在状态栏右侧。





点击托盘图标或者点击托盘右键菜单项“显示主窗口”后，可以查看全网接入客户端的当前状态和连接参数等信息，如下图所示。



在保证SV独立客户端与SSL VPN网关正常连接的情况下，用户可以使用网页浏览器或者C/S客户端应用程序访问授权资源。

用户可以联系网关管理员获取授权自己访问的内网资源，也可以在独立客户端的主窗口“SVClient”中，点击下方的【显示资源】按钮，进入web界面中查看允许显示在用户界面中的授权资源，如下图所示。



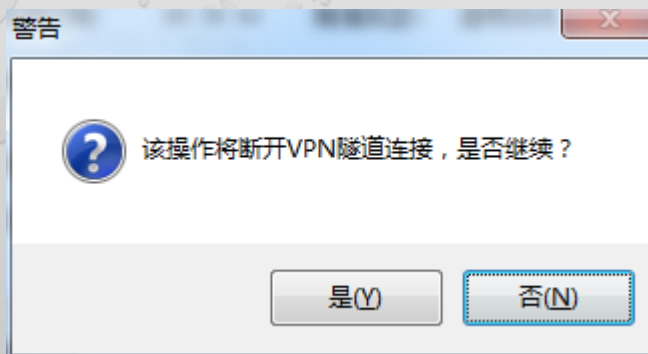
在保证SV独立客户端与SSL VPN网关正常连接的情况下，用户可以使用网页浏览器或者C/S客户端应用程序访问授权资源。

用户可以联系网关管理员获取授权自己访问的内网资源，也可以在独立客户端的主窗口“SVClient”中，点击下方的【显示资源】按钮，进入web界面中查看允许显示在用户界面中的授权资源，如下图所示。



用户结束授权资源的访问之后，为了安全起见，建议立即断开与 SSLVPN 网关的连接，具体操作如下所示：

在独立客户端的主窗口“SVClient”中，点击“断开”按钮，或者直接点击托盘的右键菜单项“断开”，弹出断开天融信SV独立客户端的确认窗口，如下图所示。



手机端在“网关地址”的地方填写vpn的IP域名:vpn.jyvtc.edu.cn。用户名和密码由管理员分配，如下图所示。





谢谢观看！